

**KRYCKKÄPP FLEX ROBUST,
FLEX ROBUST PROFIL, HÖGER, VÄNSTER**

Artikelnummer: 127700, 127702, 127705,
127707, 127710, 127712

Avsedd användning: Kryckkäppen är avsedd att användas som gångstöd för personer med nedsatt rörelsefunktion. Kryckkäppen är lämplig för tunga brukare. Längden justeras genom att kapa röret.

⚠ Säkerhetsanvisningar:

- Produkten bör ej brukas på annat sätt än vad som är avsett.
- Produkten skall justeras in av kompetent personal (t.ex. sjukgymnast eller annan personal med förskrivningsrätt) för att anpassas till respektive brukares särskilda behov.
- Kryckkäppen får aldrig brukas för att t.ex. stoppa en hissdörr eller liknande.
- Doppskon bör kontrolleras regelbundet. Skadade eller utslitna doppskon kan innebära ett försämrat grepp och ska bytas ut.
- Om föremål (t.ex. papper, skräp etc.) fastnat under doppskon skall dessa genast tas bort, greppet kan försämrats.
- Vid halt underlag skall doppskon kompletteras med isdubb och stor försiktighet iakttas.
- Max brukarvikt 200 kg. (Max brukarvikt 200 kg gäller även vid användning av två kryckkäppar.)



Teknisk specifikation

Art nr: 127700 rak	Art nr: 127702 rak, lång	Art nr: 127705 höger	Art nr: 127707 höger, lång	Art nr: 127710 vänster	Art nr: 127712 vänster, lång
-----------------------	-----------------------------	-------------------------	-------------------------------	---------------------------	---------------------------------

Höjd (upp till handtaget): 104 cm, lång 115 cm,
Höjd inkl doppsko (upp till handtaget): 105 cm, lång 116 cm
Vikt: 1,28 kg, lång 1,36 kg

Material: Stålrör, PP (armbygel), PP (handtag rakt), Bok (handtag höger och vänster)

Symboler: Förklaring av symbolerna på produkten och i bruksanvisningen.



Max säker brukarvikt



Kan tvättas med alkalisk tvållösning, pH 5-9.



Visuell kontroll



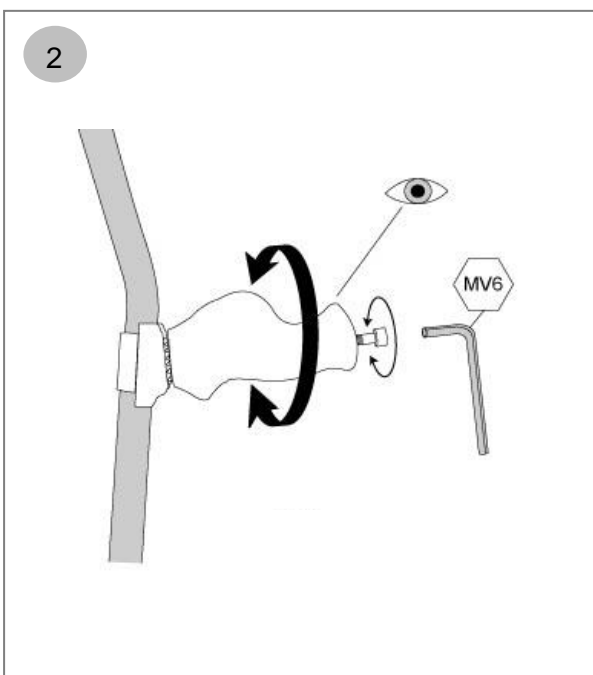
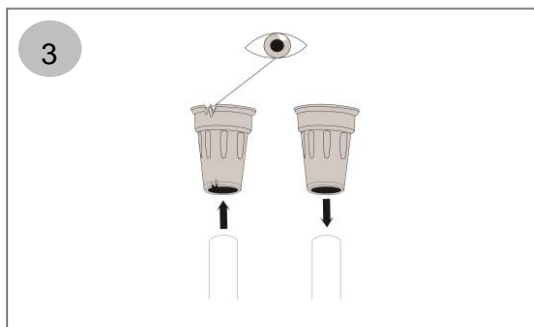
Produkten följer (EU) MDR 2017/745 och 2007/47/EG för medicintekniska produkter.



Tillverkad av:
Swereco AB
Vagnvägen 4
SE-364 42 Lenhovda
Tel: +46 (0)8 5000 5240
www.swereco.com
info@swereco.com

Användning:

1. Kryckans höjd kan justeras genom att ta bort doppskon och kapa stålröret med en bågfil eller en rörkap. Höjden ska bedömas av kompetent personal (t. ex. sjukgymnast eller annan person med förskrivningsrätt).
2. Kryckkäpparna 127705, 127707, 127710 and 127712 har justerbart handtag och kan anpassas till brukarens hand. Använd en insexnyckel med mått 6 mm (NV6)
Observera att kryckkäppar med plasthandtag (127700, 127702) inte går att justera/vrida.
3. Kontrollera doppskon före användning. Skadade eller utslitna doppskor skall bytas ut mot nya.



Skötselansvisningar: Rengör produkten regelbundet och vid behov (min 1ggr/månad) med tvållösning, pH 5-9. Trähandtaget kan torkas av men ska inte vara i långvarig kontakt med vatten. Kontrollera doppskon regelbundet och byt till en ny när den är skadad eller utsliten.

Återvinning: Då produkten är uttjänt återvinns den som metallskrot, trä- och plastavfall. Emballaget består av wellpapp och återvinns i enlighet med detta.

Tillbehör:

Art. nr 123300, Isdubb spets
Art. nr 123350, Isdubb kronan
Art. nr 124885, Kåpphållare FLEX

Reservdelar:

Art. nr 120760, Doppsko
Art. nr 12389001, Trähandtag Profil Höger
Art. nr 12390001, Trähandtag Profil Vänster



Allvarliga händelser som inträffar under användande skall rapporteras till Swereco